

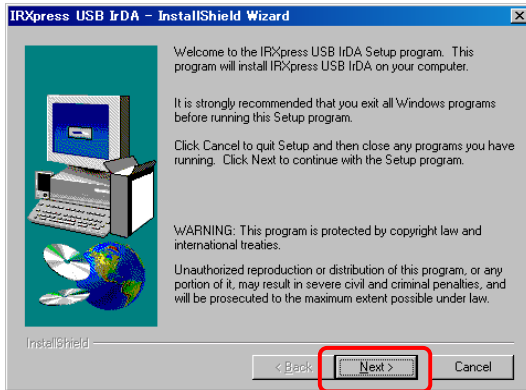
CASIO DT-930 設定手順書

* この作業を行う前に実行中の全てのプログラムを終了させて下さい。

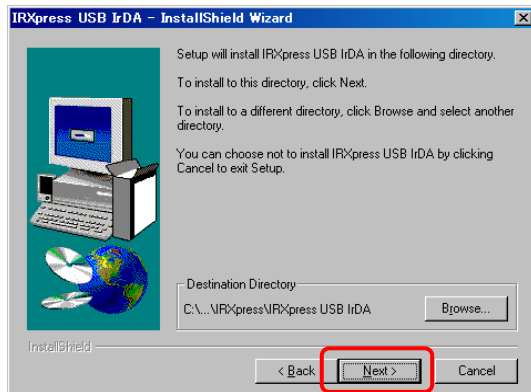
1. ドライバインストール
[マイコンピュータ]→[ローカルディスク(C)]→[BCPOS]→[TOOL]
→[CASIO]→[Driver]→[USB]を開き[SetupUSBIrDA.exe]をダブルクリックします。

[ユーザーアカウント制御]

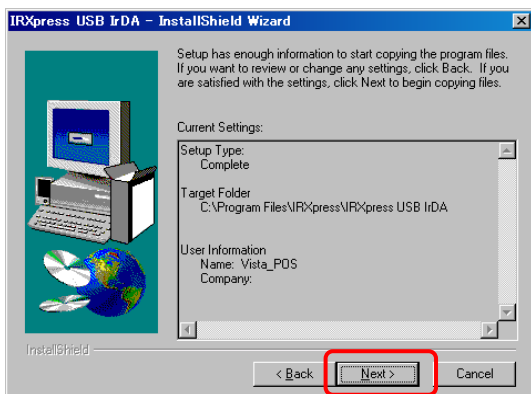
認識できないプログラムがこのコンピューターへのアクセスを要求しています。
[許可]をクリックします。



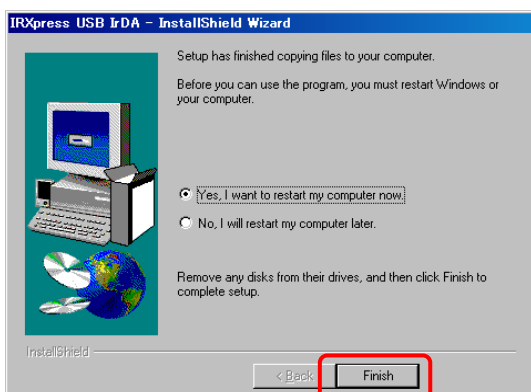
[Next]をクリックします。



[Next]をクリックします。



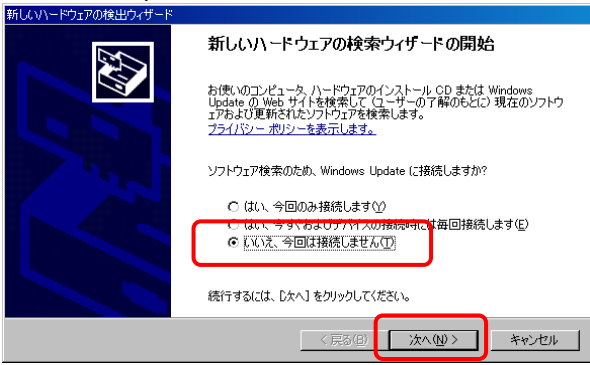
[Next]をクリックします。



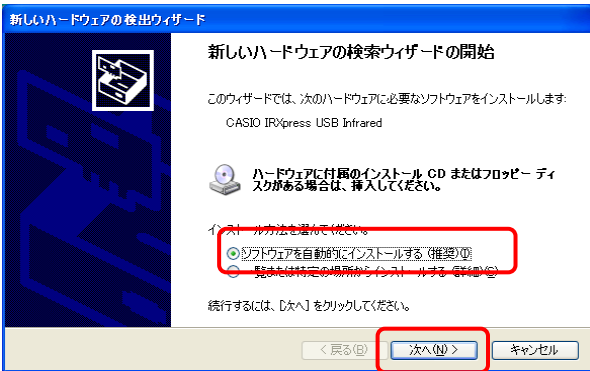
[Finish]をクリックするとパソコンが自動で再起動します。

2. 置き台(HA-E60 IO)の接続
再起動後置き台の電源を入れてUSBケーブルでパソコンに接続します。
自動でドライバ認識の画面が表示されます。

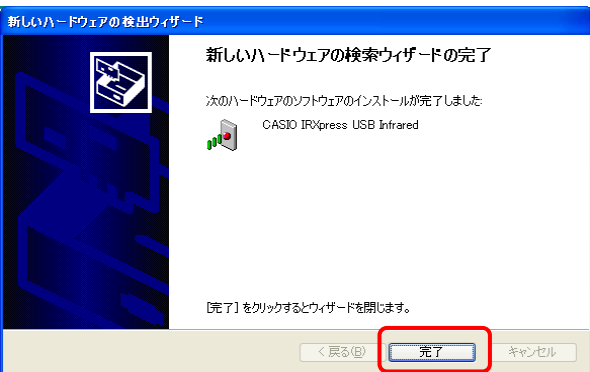
<WindowsXpでの手順>



[いいえ、今回は接続しません]を選択して
[次へ]をクリックします。

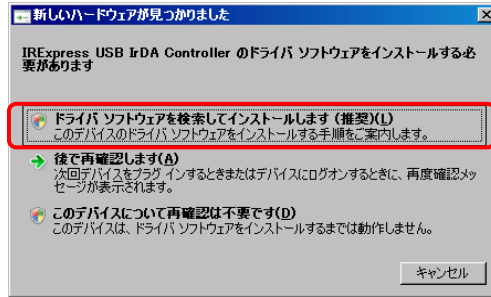


[ソフトウェアを自動的に~]を選択して
[次へ]をクリックします。
* ソフトウェアのインストールは数分かかる場合があります。



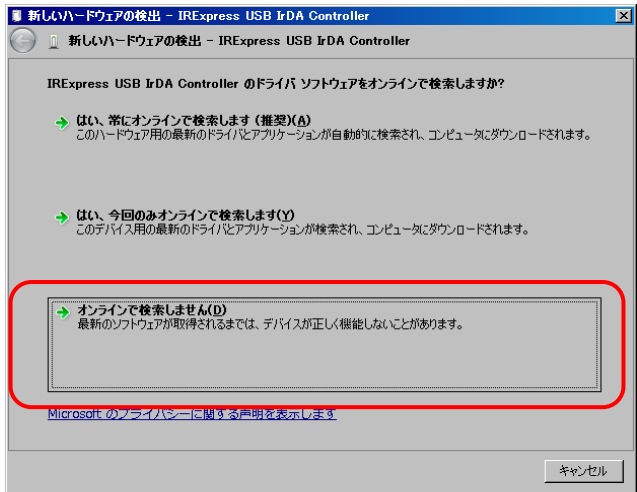
[完了]をクリックします。

<WindowsVistaSp1での手順>

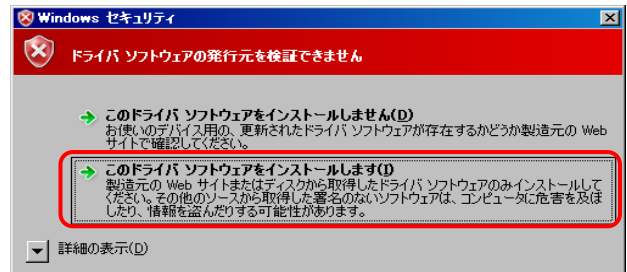


[ドライバソフトウェアを検索してインストールします~]
をクリックします。

[続行するにはあなたの許可が必要です。
あなたが開始した操作である場合は続行して下さい。
デバイスドライバソフトウェアのインストール]
の画面で[続行]をクリックします。



[オンラインで検索しません]
をクリックします。



[このドライバソフトウェアをインストールします]
をクリックします。



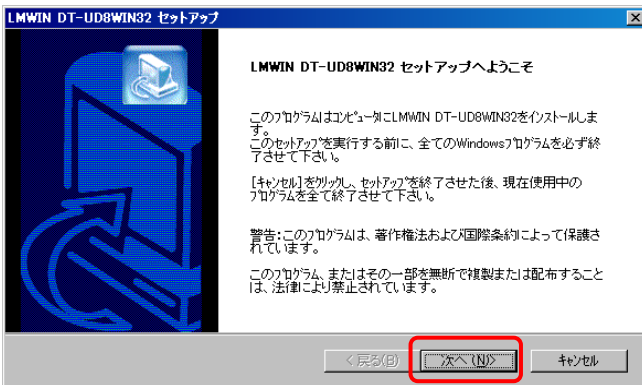
インストール終了後画面右下に
インストール完了のメッセージが表示されます。

3. 転送ソフトのインストール

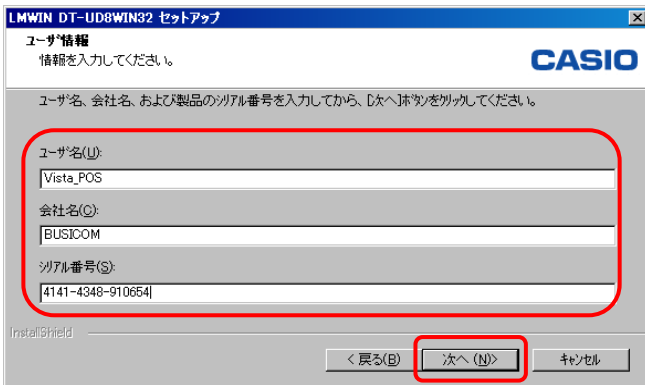
[マイコンピュータ]→[ローカルディスク(C)]→[BCPOS]→[TOOL]
→[CASIO]→[lmwin]-[setup.exe]をダブルクリックします。

[ユーザーアカウント制御]

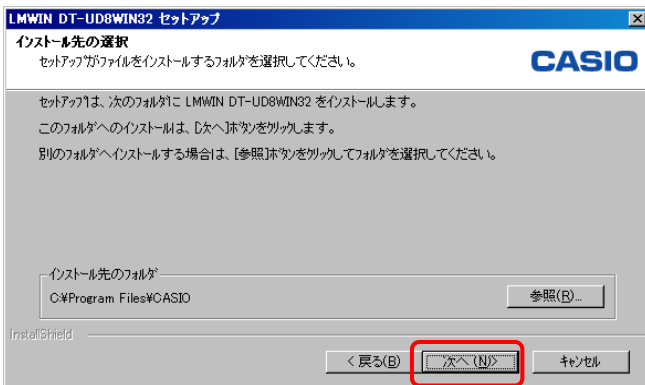
認識できないプログラムがこのコンピューターへのアクセスを要求しています。
[許可]をクリックします。



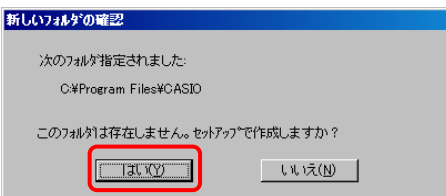
[次へ]をクリックします。



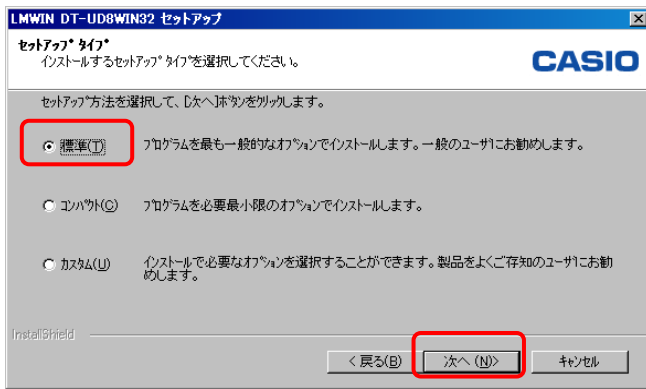
[ユーザー名]、[会社名]を入力し
[プロダクトID番号]に「4141-4348-910654」
を入力して[次へ]をクリックします。



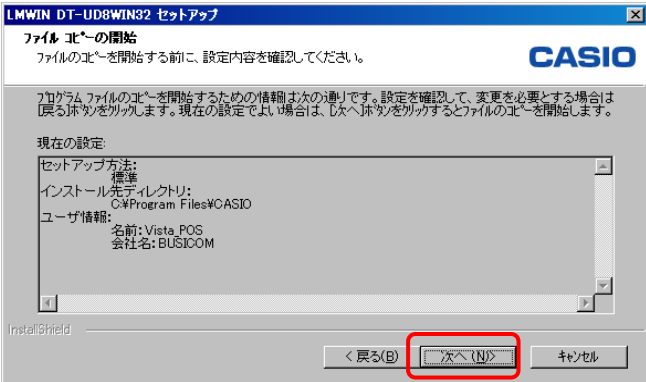
[次へ]をクリックします。



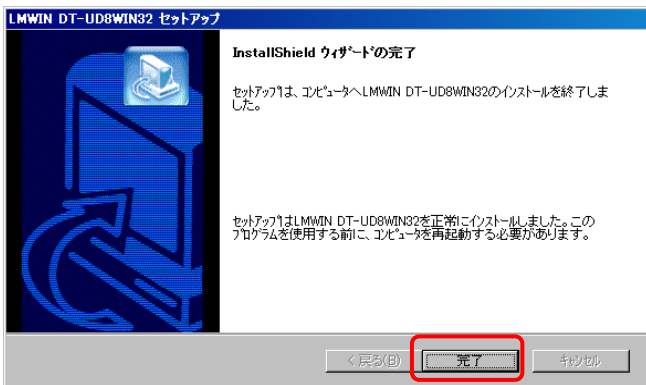
[はい]をクリックします。



[標準]にチェックして[次へ]をクリックします。

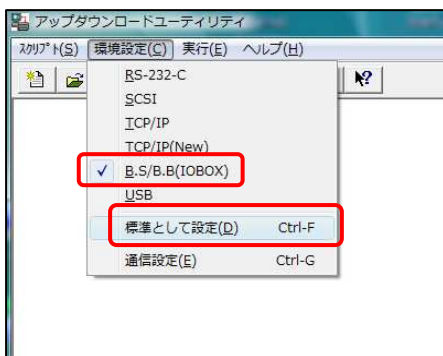


[次へ]をクリックします。



[完了]をクリックします。

4. 転送ソフトlmwinの設定
[スタート]-[プログラム]-[LMWIN32]をクリックします。



[環境設定]-[B.S/B.B(IOBOX)]をクリックします。
[環境設定]-[標準として設定]をクリックします。

以上で設定完了です。