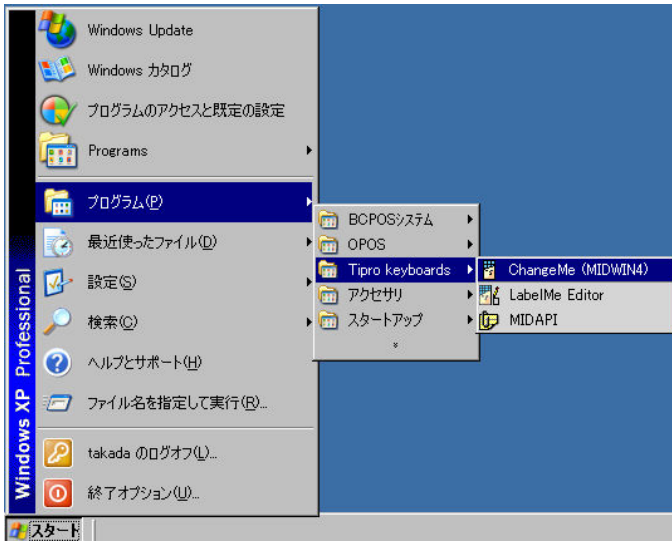
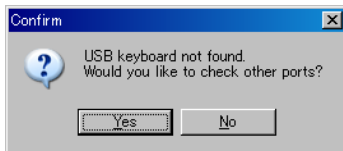


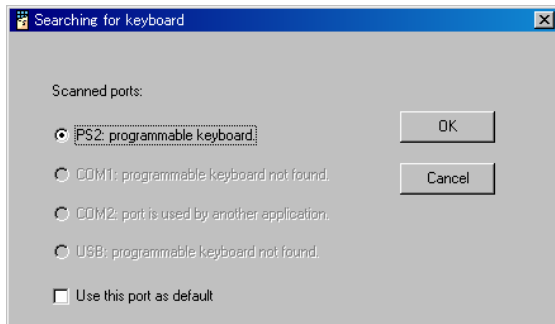
# POSキーボード変更/追加簡易手順



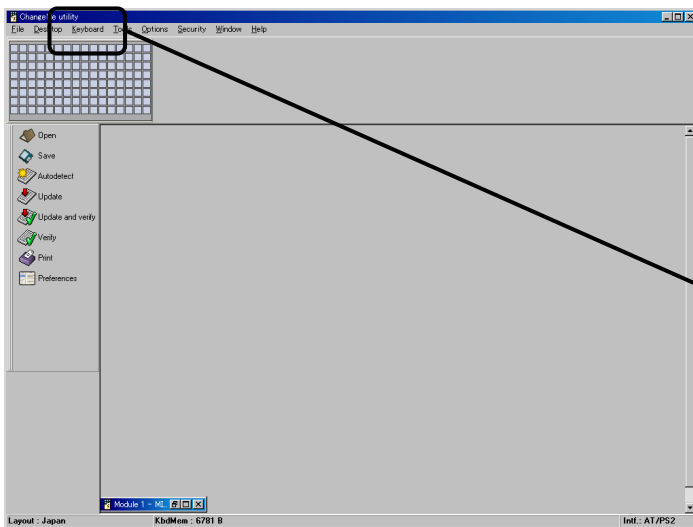
- ① スタートボタンより  
プログラム→Tipro keyboards→Change Meを選択。



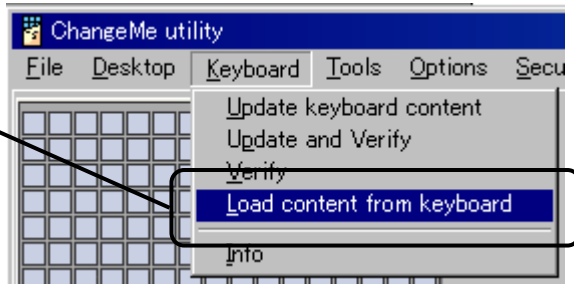
- ② 確認画面が出るので「Yes」をクリック。

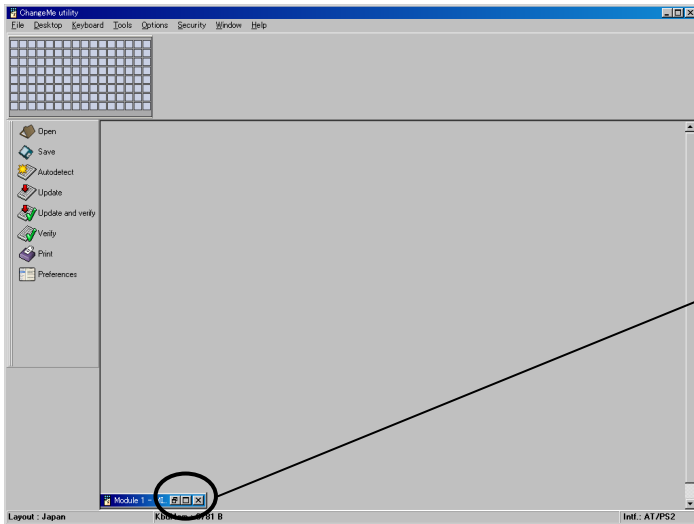


- ③ 開いた画面でそのまま「OK」をクリック。

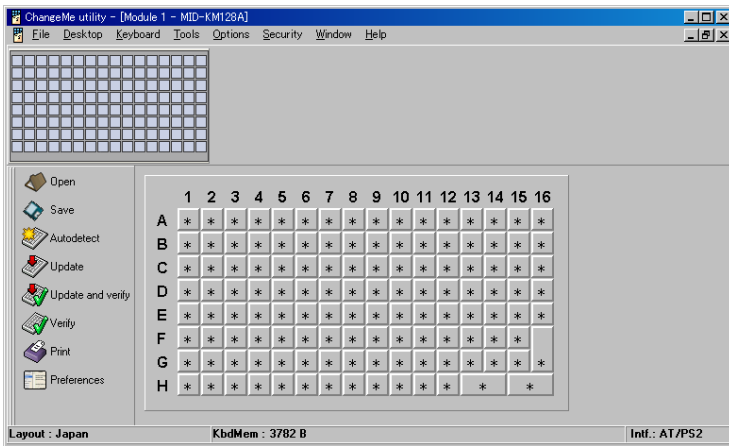


- ④ 読み込みが終了すると左記画面が開きます。
- ⑤ 左上の「Keyboard」より「Load content from keyboard」をクリックします。





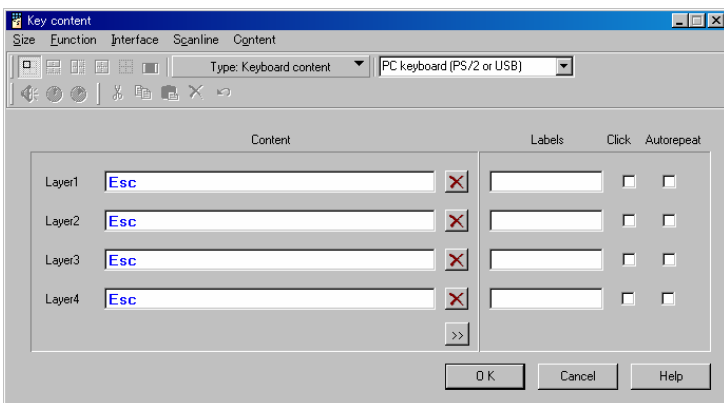
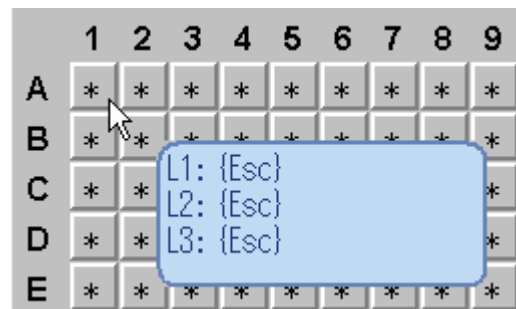
④ 読み込みが終了したら○で囲んだ最大化ボタンをクリックしてください。



④ 現在設定されている状態が表示されます。

\*印が設定されているキー。

マウスポインタをボタンの上に置くと設定されているキーが表示されます。



⑤ 変更したいボタンをクリックします。

⑥ 左記画面が開くので真ん中の「×」ボタンで消します。

⑦ 「Layer1」のマスをクリックし、変更したいキーを入力します。



※ Layer2～4は入力しなくても結構です。

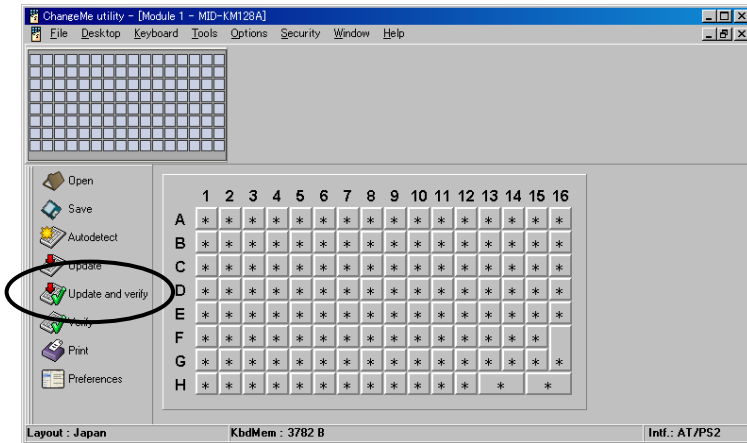
-注意-

数字を入力する場合はテンキーではなく、キーボード上部の数値キーを使用してください。

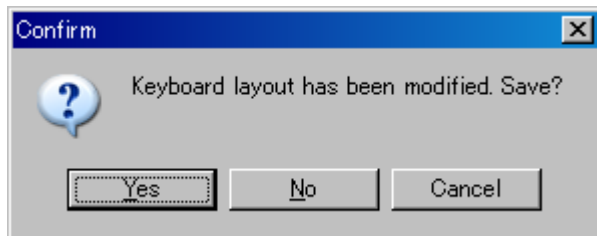
-補足-

• Clickにチェックを入れると、ボタンを押したときにビープ音が鳴るようになります。

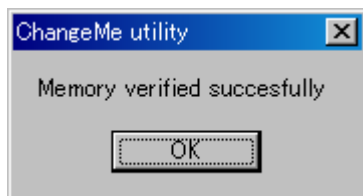
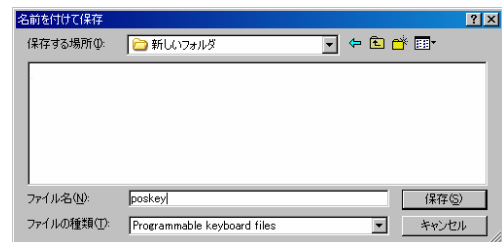
• Autorepeatにチェックを入れると、ボタンを押し続けたときに連続して割り当てたキーが入力されます。



⑧ 変更や追加が終わったら、画面左の「Update and verify」をクリックします。



⑨ 変更したレイアウトを保存するか聞いてくるので「Yes」をクリック。  
任意の場所に名前をつけて保存してください。



⑩ レイアウトの保存とPOSキーボードに書き込みが始まります。  
⑪ 左記メッセージが出たら終了です。  
左上の×ボタンで閉じます。