

## HTシステムVer2.04インストール手順

- \* この手順書は既け置き台がパソコンにセットされていて置き台の電源を入れてlmwinがインストールされている状態で行って下さい。

### 1. 設定ファイルコピー

[マイコンピュータ]-[ローカルディスク(C)]-[BCPOS]-[TOOL]-[CASIO]フォルダ内の[ht2\_02.scr]と[ht2\_04.scr]を  
[マイコンピュータ]-[ローカルディスク(C)]-[Program Files]-[CASIO]-[lmwin]フォルダ内にコピーします。

### 2. INIファイル編集

パソコン画面で[マイコンピュータ]-[ローカルディスク(C)]-[Program Files]-[lmwin]-[device.ini]をダブルクリックします。  
17行目辺りの「MAX\_DEVICE=~」を「MAX\_DEVICE=1」に編集します。

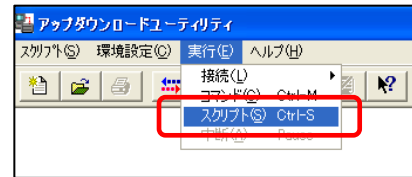
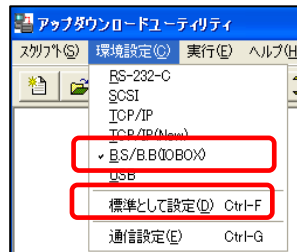
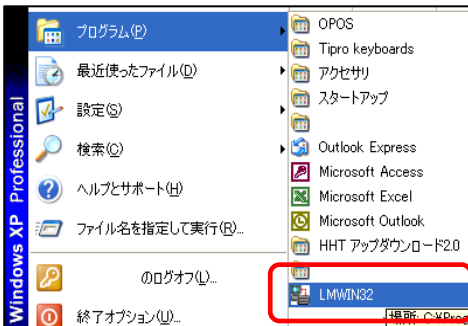
```
[ETHERNET]
PORTNO=50021
MAX_IO=100
[B0/B5]
MAX_DEVICE=1
MultipleWaitTime=15000
[...]
```

- ### 3. ハンディで「S」と「・」を押しながら電源ボタンを押して下さい。
- 「フォーマットシテモロシイデスカ？」で「1」を押して「ENT」ボタンを押します。  
システムメニューが表示されます。この時画面左下に「S」のマークが表示されている場合は「S」ボタンを押して「S」マークを消して下さい。

「4:テンソウ」を押して下さい。テンソウ画面が表示されます。  
「6:ポート」を押して「2:FIR」を押して「ENT」ボタンを押して下さい。  
テンソウ画面の右下で各項目が以下の様になっているか確認して下さい。

[5:プロトコル FLNK]  
[6:ポート FIR]  
[7:ソクド 4M]

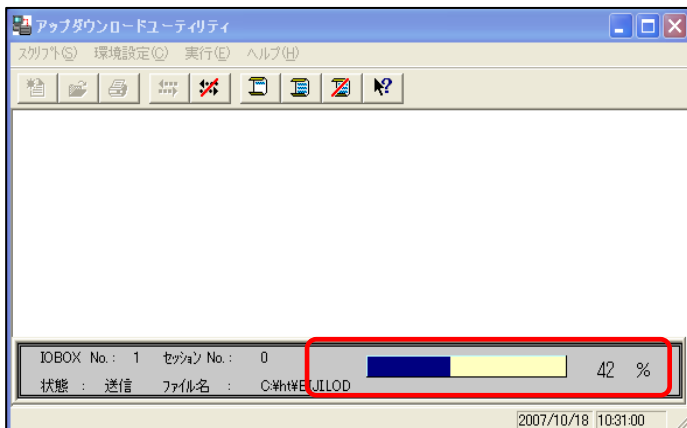
- ### 4. パソコン画面で「スタート」-「プログラム」-「LMWIN32」を起動して下さい。
- 「環境設定」をクリックして「B.S/B.B(IOBOX)」にチェックが入っている事を確認して下さい。  
チェックが入っていなければクリックしてチェックを入れて下さい。  
「実行」-「スクリプト」をクリックして下さい。



インストールするバージョンのスク립ト(現行はht2\_04.scr)を選択してモード「1回」にチェックして「OK」をクリックします。



- ### 5. ハンディ画面で「4:ユーティリティー」-「1:ファイルテンソウ」を押して、ハンディを置き台に置いて下さい
- パソコンから1回音がして転送が始まります。  
画面下に転送状態が表示され100%になった数秒後にパソコンから音がします。  
ハンディ画面が「ユーティリティー」になっていれば転送完了です。



4. ハンディで「CLR」ボタンを2回押して「システムメニュー」画面にして「1」ボタンの「1:APキドウ」を押して下さい。「キドウシテモヨロシイデスカ？」で「ENT」ボタンを押して下さい。数秒後通常の「1:スキャン」「2:送信」の画面が表示されます。「F3」ボタンを5回押して「設定メニュー」を表示させて下さい。
5.
  - ① ハンディで設定メニューの「1:システム」を選択して「店舗コード」に【0000】を入力して「ENT」ボタンを押します。
  - ② 「通信方法:[]」に「0:PC直結(LmWin)」を選択して「ENT」ボタンを押します。
  - ③ 「上書き設定:[]」に「1:上書き」を選択して「ENT」ボタンを押します。
  - ④ 「PCフォルダ」の下に「**C:/BCPOS/DATA**」を入力して「ENT」ボタンを押します。  
\*大文字、小文字どちらでも構いません  
誤って入力した場合は「BS」、「CLR」ボタンで削除して再入力します。  
\*「BC」の様に続けて同じボタンを押す場合は[B]→[F3]→[BS]→[C]の順で入力します。
  - ⑤ 「転送ファイル名」が「**handy.dat**」になっているのでそのまま「ENT」ボタンを押します。  
\*「handy.dat」でない場合は「CLR」ボタンで消して「handy.dat」と入力して「ENT」ボタンを押します。
  - ⑥ 「LmWin接続方法[]」に「1:HA60IO(USB)」を選択して「ENT」ボタンを押します。
  - ⑦ 「マスタ受信[]」にハンディで商品マスタを使用する場合は「1:有効」、使用しない場合は「0:無効」を選択して「ENT」ボタンを押します。
  - ⑧ 「PCマスタフォルダ」が「**C:/Bcpos/Master/**」になっているのでそのまま「ENT」ボタンを押します。  
\*「C:/Bcpos/Master/」でない場合は「CLR」ボタンで消して「C:/Bcpos/Master/」と入力して「ENT」ボタンを押します。
  - ⑨ 「設定メニュー」画面で「4:時計」を選択して「ENT」ボタンを押します。  
現在の日時を入力して下さい。  
(手順)年を入力して「ENT」ボタン、月を入力して「ENT」ボタンの順で入力していきます。  
誤って入力した場合は「BS」、「CLR」ボタンで削除して再入力します。
  - ⑩ 設定メニューに戻りますので「5:削除表示」を選択して「1:表示あり」を選択し「ENT」ボタンを押します。
  - ⑪ 「F1」ボタンを押すと初期画面の「HTシステム Ver2.04」の画面に戻ります。

以上で設定終了です。