

Bcpos Graphical Handbook

---

商品データ

切出・加工・取込





## 商品データを切出す方法

商品データ(テキスト形式) 切り出し/取り込み

処理内容  取り込み  切り出し

ファイル種別  CSV  固定長

フォーマット種別  標準  拡張

切出ファイル C:¥BCPOS¥Goodsmst.TXT

第1レコードに項目名を付ける

Ver 2.21

「開始メニュー」 「F8 データ随時処理」  
「F2 商品テキスト切出・合併」を開いてください。

「切り出し」にチェックを入れ、切出するファイル名を指定して「F10 次へ」を押してください。  
(デフォルト C:¥BCPOS¥Goodsmst.TXT になっています。最後の TXT は変更しないでください。)



商品データ切り出し

切り出しファイル C:¥BCPOS¥Goodsmst.TXT

保存方法  追加  新規

出力順序  アイウエ順  コード順

部門  全部  指定 000 ~ 999

コード範囲  全部  指定 000000 ~ 999999

枝番範囲  全部  指定 000 ~ 999

在庫指定  全部  指定 0 ~ 0

カナ読み範囲  全部  指定 7777777777 ~ 7777777777

発売日  全部  指定 1980/01/01 ~ 2004/09/28

価格設定日  全部  指定 1980/01/01 ~ 2004/09/28

ランク  全部  指定 ~

プリンタ出力  しない  する

次に切出しの条件を選択します。  
任意に決めてください。

F10 実行をクリックすると切出ファイルに指定した場所に商品データが切出されます。  
以上で切出しは終了です。

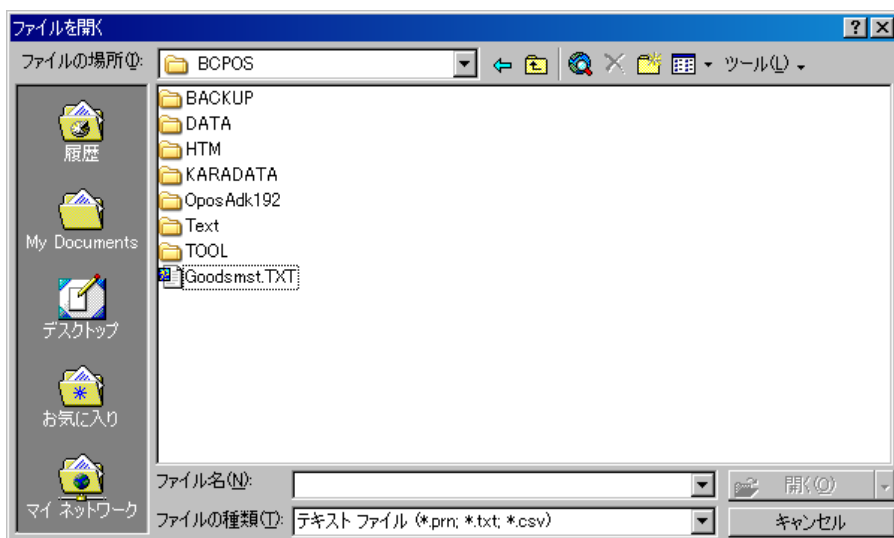


保存方法	追加	同名のファイルがあった場合、前回は切出したファイルに追加してデータを書き込みます。
	新規	新しくファイルを作成し書き込みます。同名のファイルがあった場合には以前の内容は消去されます。
出力順序	アイウエオ順	商品名カナ順にデータを切出します。
	コード順	商品コード順にデータを切出します。
部門	全部	すべての部門データを切出します。
	指定	部門データを指定して切出します。入力ボックスに指定範囲を入力します。
コード範囲	全部	すべての商品コードデータを切出します。
	指定	商品コードデータを指定して切出します。入力ボックスに指定範囲を入力します。
枝番範囲	全部	すべての枝番データを切出します。
	指定	枝番データを指定して切出します。入力ボックスに指定範囲を入力します。
在庫指定	全部	すべての在庫データを切出します。
	指定	在庫データを指定して切出します。入力ボックスに指定範囲を入力します。
カナ読み範囲	全部	すべてのデータを切出します。
	指定	カナ読み範囲を指定して切出します。入力ボックスに指定範囲を入力します。
発売日	全部	すべてのデータを切出します。
	指定	データを指定して切出します。入力ボックスに指定範囲を入力します。
価格設定日	全部	すべてのデータを切出します。
	指定	データを指定して切出します。入力ボックスに指定範囲を入力します。
ランク	全部	すべてのデータを切出します。
	指定	データを指定して切出します。入力ボックスに指定範囲を入力します。
プリンタ出力		切出したデータをプリント出力するか、しないかを選択してください。 [ する ] を選択した場合、切出し終了後に表示される商品切出しデータ一覧ウィンドウの [ F 9 印刷 ] を押してください。

## エクセルで加工 < 切出したファイルを開く >

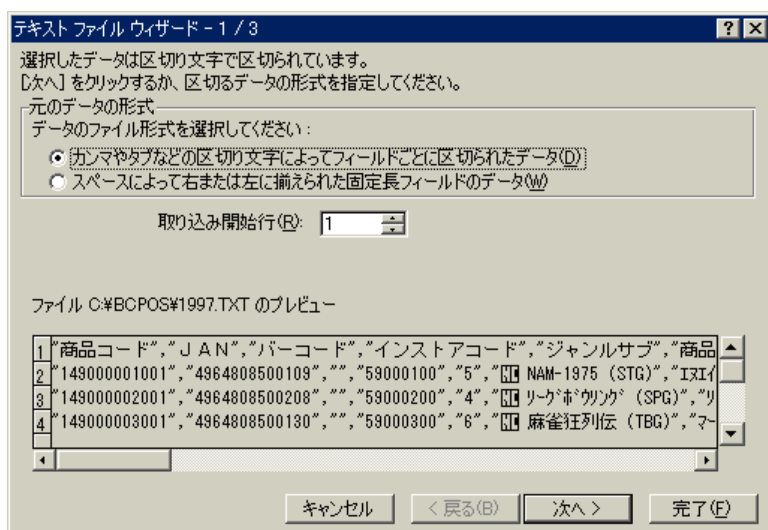
商品データは商品登録の画面からだけではなくエクセルで作成することも可能です。エクセルの知識がある方なら、エクセル上で変更・追加し、テキスト取込作業をおこなえば、商品登録画面でひとつひとつ登録するより簡単に商品登録作業をおこなうことが可能です。

エクセルで商品データを作成する場合、エクセルの新規作成でデータを作成していった方がいいのですが、もともと登録してある商品データをいくつか切り出して、それに習って登録をしていけばより正確にデータを作成することが出来ます。



エクセルを起動し、画面左上の「ファイル」から「開く」を実行して下さい。

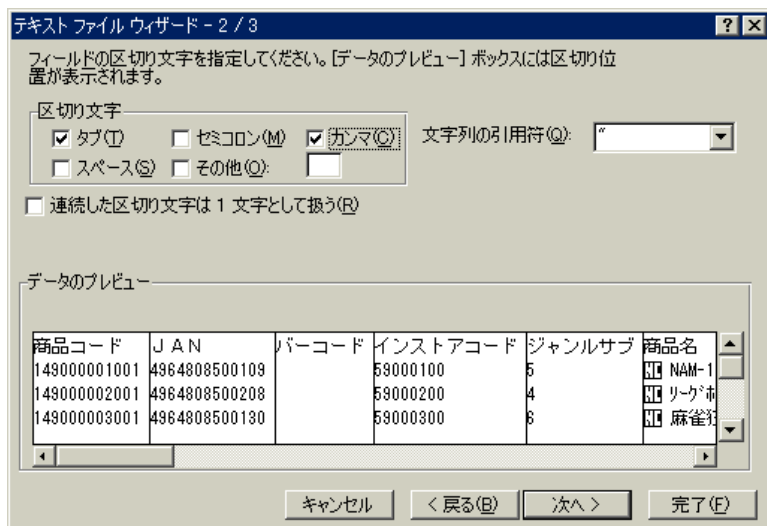
ファイルの場所を切り出した場所に変更してください。変更してもその中にあるはずの「.txt」というファイルを見ることが出来ません。画面下の「ファイルの種類」を「テキストファイル」に変更すると先ほど切り出した目的のファイルが見られるようになりますので、そのファイル上でダブルクリックしてください。



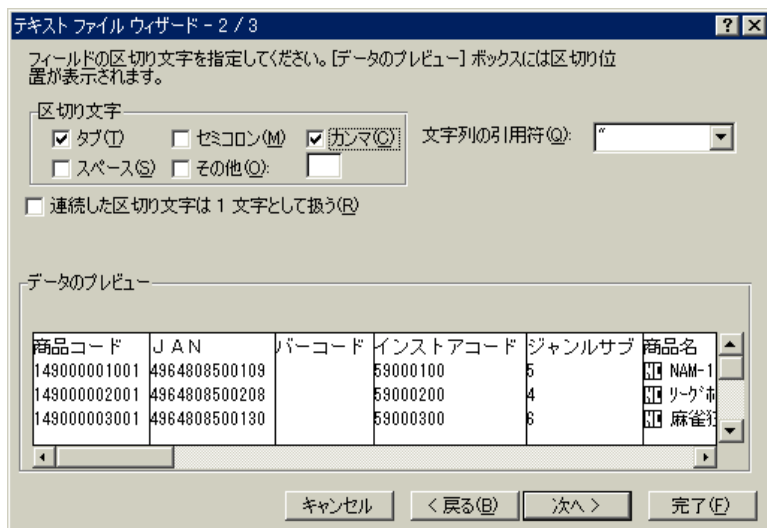
テキストファイルウィザードが立ち上がりますので「テキストウィザード1/3」の画面はそのまま「次へ」をクリックしてください。



## エクセルで加工 < 切出したファイルを開く >



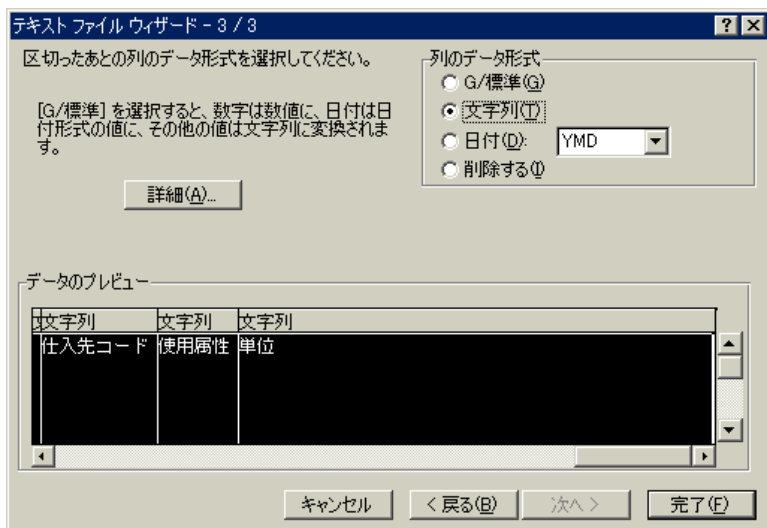
「カンマ」にチェックを追加し  
「次へ」をクリックしてください。



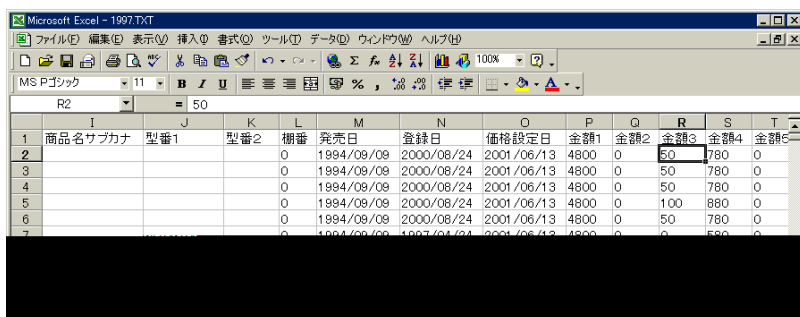
下部のスクロールバーを、1番右端の「単位」(もしくは「固有ポイント」)まで移動させて「単位」をクリックする時に、「SHIFT」キーを押しながらクリックすると全ての項目が黒く選択されるので、その後で「文字列(T)」をクリックしてください。



## エクセルで加工 < 切出したファイルを開く >



「完了」をクリックすると  
エクセルにテキストデータが落ちます。



変更や追加をしたい場合は、それぞれ  
項目を変更したり追加を行ってください。

追加を行う場合は、必ず最初にセルを  
全選択しセルの書式設定を文字列にして  
ください。

変更が終了したら画面左上の「ファイル」  
から「名前を付けて保存」を選択し、必ず  
ファイルの種類は「CSV (カンマ区切り)」  
を選択してお好きな名前でも保存して下さい。

一度保存した「 .csv 」ファイルはそのファイルのまま開いたりしないでください。  
また保存したファイルを開く場合は拡張子を csv txt に変更してください。



## 商品データを取り込む方法

取り込みファイル名 C:\BCPOS\Goodsmst.TXT

読み込み開始レコード  レコード

重複時データの選択  手入力  新固定  旧固定  最終連番

設定パターンを使用  しない  する

開始～終了ジャンル  ~

合併不可商品  合併しない  合併する  
 店舗JAN  更新する  更新しない  
 定価  更新する  更新しない  
 仕入(買)値  更新する  更新しない  
 売値  更新する  更新しない  
 価格設定日  今日の日付  マスタの日付  
 定価、売値が同じ場合は価格設定日変更しない

合併情報  
 全登録件数 0  
 合併予定数 2384  
 読み込み件数 0  
 合併件数 0  
 未登録数 0

F10実行

「開始メニュー」 「F8 データ随時処理」  
 「F2 商品テキスト切出・合併」を開いてください。  
 取り込みにチェックが入っている状態ですので  
 保存したcsvファイルを参照から選び、  
 保存したファイルに項目名を付けていた場合は、  
 「第一レコードは取り込まない」にチェックを入れ  
 「F10実行」をクリックしてください。

設定を任意に決めていただき「F10実行」を  
 クリックすると取込作業が行われます。

取り込み開始レコード	取り込み開始レコードを指定します。
重複時データの選択	元のデータと取り込むデータの商品コードが重複した場合の設定を行います。
設定パターンを使用	テキスト取り込みカスタマイズ画面で設定した設定パターンの使用 [ しない ] [ する ] を選択します。より細かく取り込み条件を設定できます。
開始～終了ジャンル	取り込みジャンルの範囲を設定します。
合併不可商品	合併不可商品の扱いを設定します。
店舗JAN	店舗JANコードを [ 更新する ] または [ 更新しない ] から選択します。
定価	定価を [ 更新する ] または [ 更新しない ] から選択します。
仕入(買)値	仕入(買)値を [ 更新する ] または [ 更新しない ] から選択します。
売値(税込)	売値を [ 更新する ] または [ 更新しない ] から選択します。税抜金額から計算する場合は [ 売値(税抜)金額から自動計算する ] にチェックを入れてください。
価格設定日	価格設定日を [ 今日の日付 ] にするか [ マスタ ] の日付にするか選択します。
定価、売値が同じ場合には価格設定日は変更しない	チェックが入っていると更新しません。チェックをはずすと定価、売値が同じでも価格設定日を変更します。



## うまく取り込めない時

必須項目が入っているか

- ・商品コード
- ・合併フラグ
- ・消費税
- ・固有ポイント

数字はすべて半角で入力されているか

- ・商品名、商品名サブ、メーカー以外

すべて文字列になっているか

商品コードが正しく入っているか

- ・12桁以上になっていないか
- ・「2E+11」など文字化けしていないか
- ・スペースやカンマが入っていないか

日付の入力

- ・yyyy/mm/ddの形式になっているか <例> 2004/1/1 の場合 2004/01/01 と入力
- ・例のように 2004/1/1 と入れても取り込みは出来ませんが日付は取り込まれません。

## エラーメッセージ対処法

モジュール違反

- ・数字が半角で入力されているか確認する。

ストリームの書込みエラー

- ・フロッピーディスクから取り込もうとしているので、CSV ファイルをデスクトップなどに移してから取り込む。

リストのインデックスが範囲を超えています

- ・エクセルのデータにスペースやカンマ（通常では見えない）が入ってしまっているため、スペースやカンマを削除しなくてはならない。
- ・項目が足りているか確認する。