

# USBカスタマディスプレイ接続手順書

※カスタマディスプレイはまだ接続しないで下さい。

1. 付属のCD-ROMをパソコンにセットします。

2. コンピュータよりCD-ROMを開きます。

●Windows7の場合は

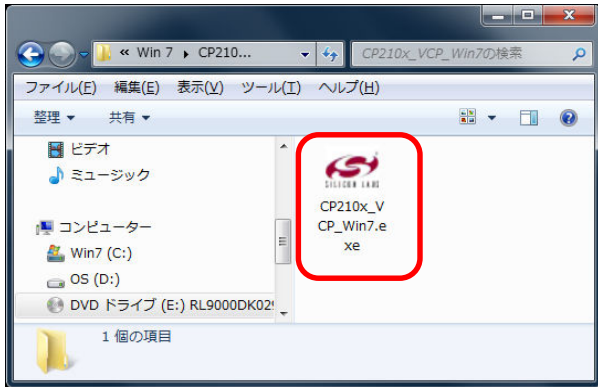
[USB VFD Driver]-[Win 7]-[CP210x\_VCP\_Win7]-[CP210x\_VCP\_Win7.exe]を実行します。

●WindowsXpの場合は

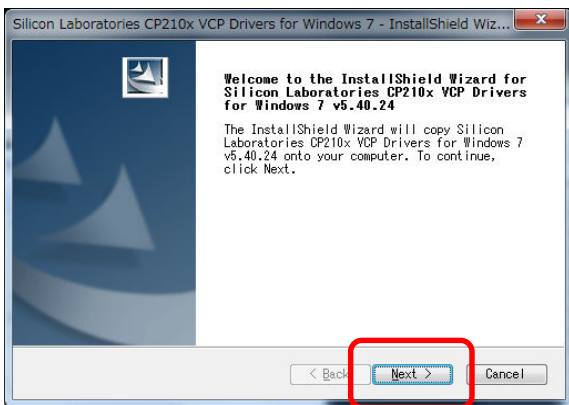
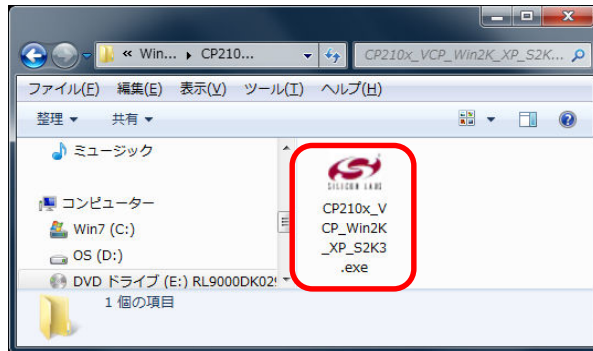
[USB VFD Driver]-[Windows2000XpServer]-[CP210x\_VCP\_Win2K\_XP\_S2K3]-

[CP210x\_VCP\_Win2K\_XP\_S2K3.exe]を実行します。

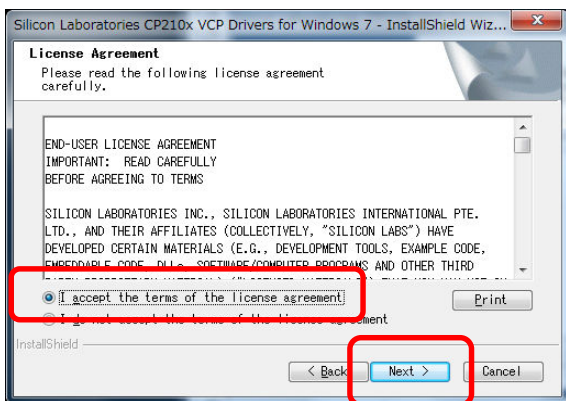
[Windows7]



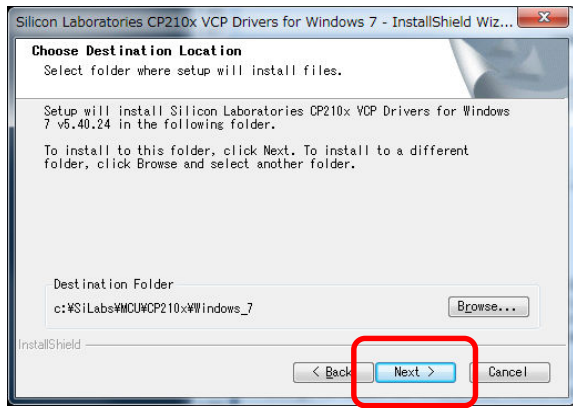
[WindowsXp]



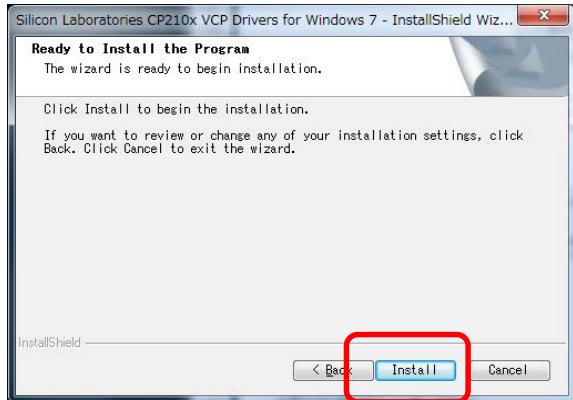
3. [Next]を押します。



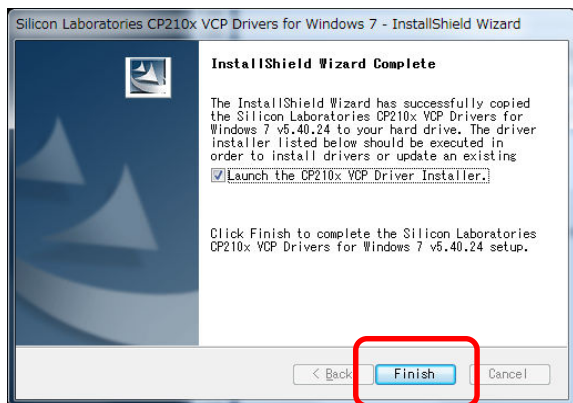
4. [I accept~]にチェックして[Next]を押します。



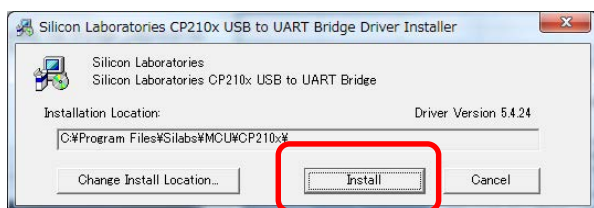
5. [Next]を押します。



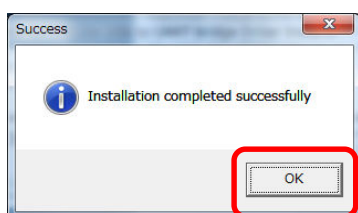
6. [Install]を押します。



7. [Launch the CP210x～]にチェックされている状態で [Finish]を押します。

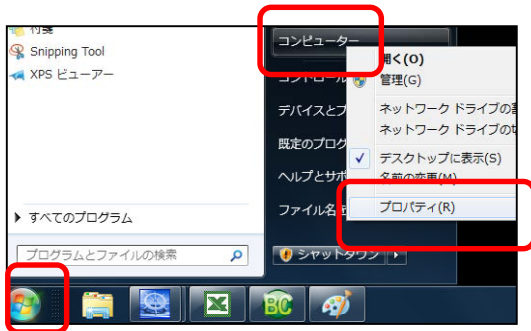


8. [Install]を押します。



9. [OK]を押します。

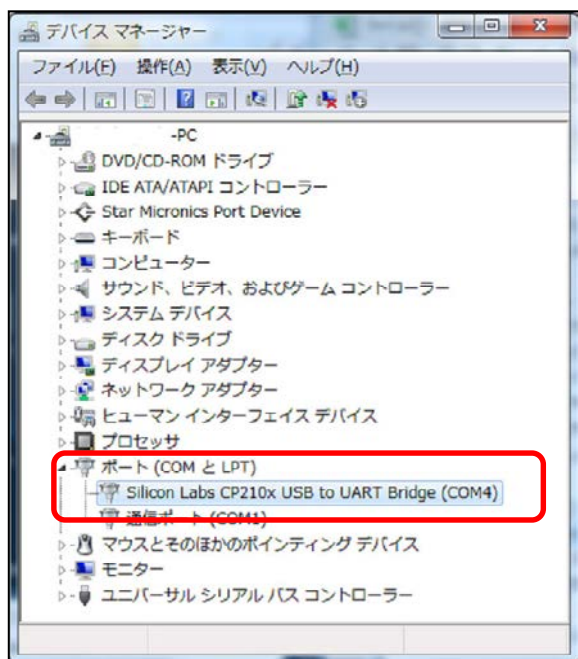
10. カスタマディスプレイを接続して電源を入れます。



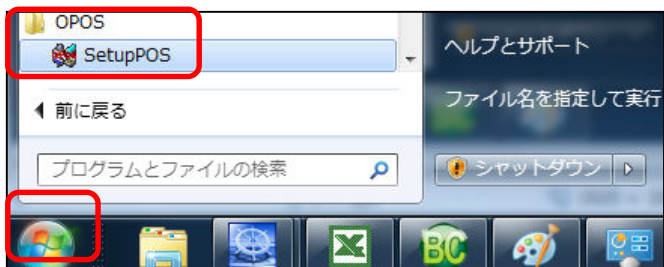
11. [スタート]-[コンピューター]を右クリックして[プロパティ]を押します。



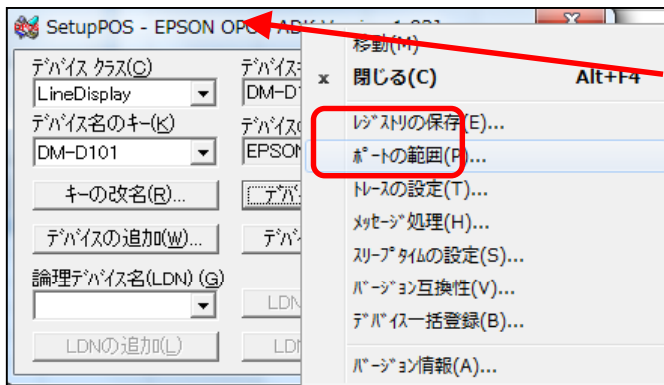
12. [デバイスマネージャー]を押します。



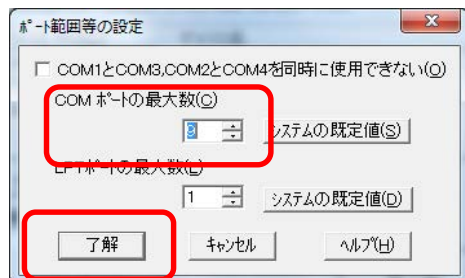
13. [ポート(COMとLPT)]をダブルクリックして表示された [Silicon Labs~]のCOM~の数字を控えます。  
※この画面ではCOM4です



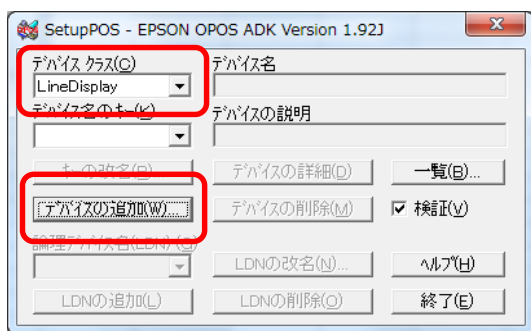
14. [スタート]-[すべてのプログラム]-[OPOS]-[SetupPOS]を押します。



15. 画面上段の[SetupPOS-EPSON OPOS~]の辺りを右クリックして[ポートの範囲]を押します。



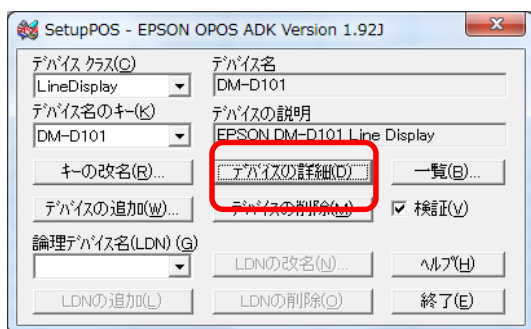
16. [COMポートの最大数]に[9]を設定して[了解]を押します。



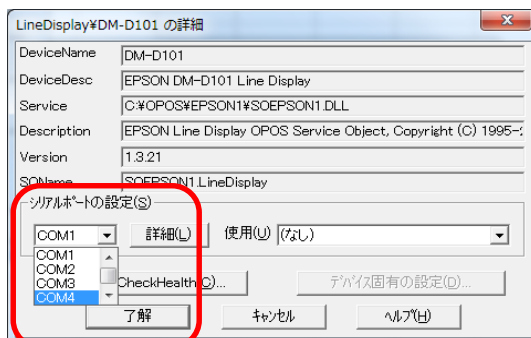
17. [デバイスクラス]に[LineDisplay]を設定して[デバイスの追加]を押します。



18. [追加するデバイスを~]に[DM-D101]を設定して[追加]を押します。



19. [デバイスの詳細]を押します。



20. [シリアルポートの設定]を[デバスマネージャー]で表示されたCOM番号に合わせて[了解]をクリックしてSetupPOSを終了します。

**21. BCPOSの開始メニューから[F6基本設定]-[F2全般設定]-[機種]のタブを押して**

**[カスタマディスプレイ使用]を[する]に設定。**

機種名に[DM-D101]が設定されている事を確認します(空欄、異なる機種名が設定されていた場合は[DM-D101]を入力します)。

[F10更新]を押します。



以上で設定完了です。

※USB抜き差し等によりカスタマディスプレイが使用出来なくなった場合は

**13. デバイスマネージャのCOM番号の確認からやり直して下さい。**