

# カスタマディスプレイ PD-6xxx設定マニュアル

RETAIL & PC-POS SOLUTION

**BUSICOM**

[www.busicom.co.jp](http://www.busicom.co.jp)

# PD-6xxx カスタマディスプレイ設定-① ②

## 1. 各設定プログラムファイルの解凍

下記ファイルを解凍しデスクトップ等に張り付けておきます。

OPOS\_E1347d.zip

PD-6x07 Pole Display Utility Setup Tool\_1.1.2.zip

USB\_VCOM\_v510e.zip

## 2. バーチャルCOMドライバー定

①PD-6207U カスタマディスプレイをUSBに接続します。

②ドライバーソフトウェアの更新ウィザードが起動します。

「コンピューターを参照してドライバーソフトウェアを検索します。(R)」を押下。

③「参照 (R)」を押下。

④解凍しておいた「USB\_VCOM\_v510e」フォルダからドライバーを選択します。

■32Bit Windpwsの場合

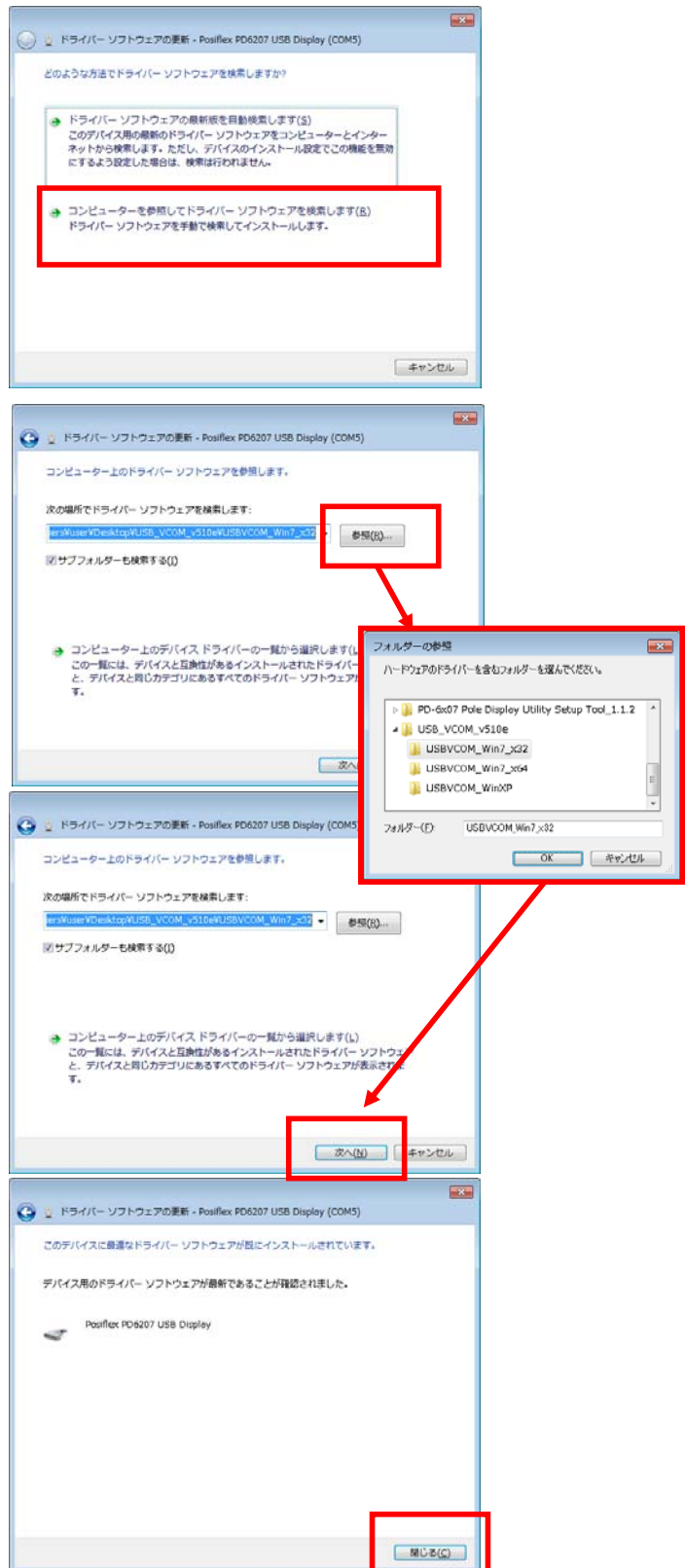
USB\_VCOM\_v510eフォルダ内  
「USBVCOM\_Win7\_x32」を選択。

■64Bit Windpwsの場合

USB\_VCOM\_v510eフォルダ内  
「USBVCOM\_Win7\_x64」を選択。

⑤「次へ (N)」を押下。

⑥「閉じる (C)」を押下。



# PD-6xxx カスタマディスプレイ設定-③

## 3. POSIFLEX OPOSのインストール

① OPOS\_E1347d.zipを解凍したフォルダを開いて「Setup.exe」をダブルクリックします。

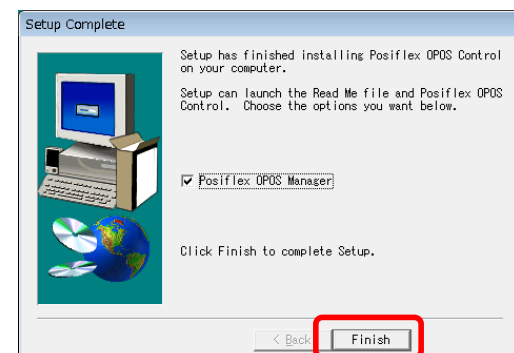
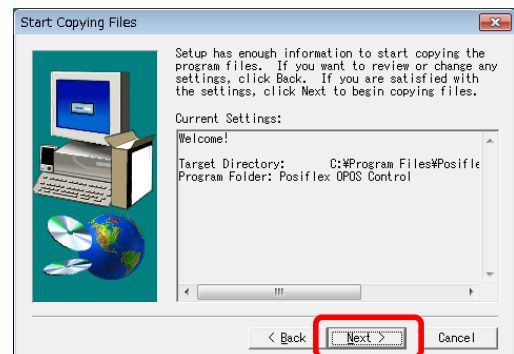
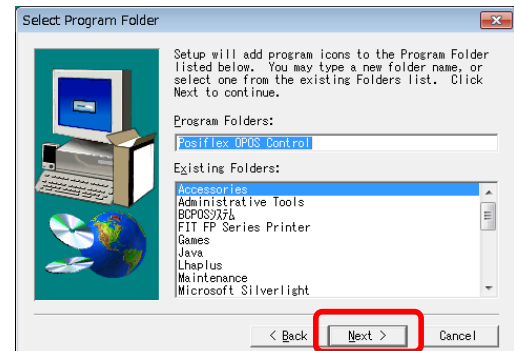
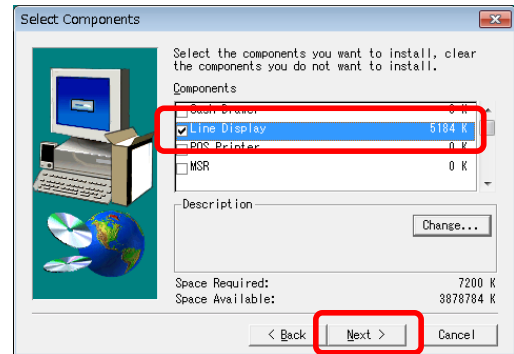
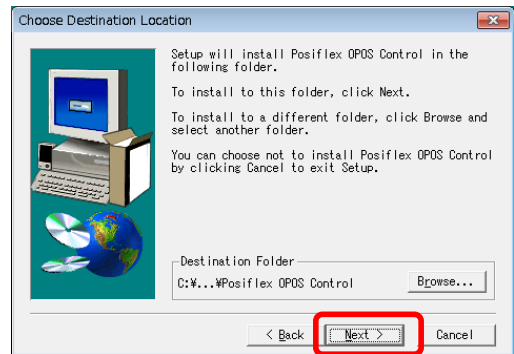
② 「NEXT」をクリックします。

③ 「Line Display」にチェックして「NEXT」をクリックします。

④ 「NEXT」をクリックします。

⑤ 「NEXT」をクリックします。

⑥ 「Finish」をクリックします。

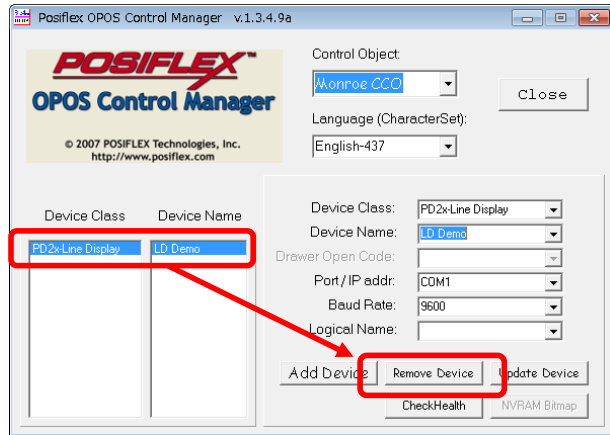


# PD-6xxx カスタマディスプレイ設定-④

## 4. POSIFLEX OPOSの設定

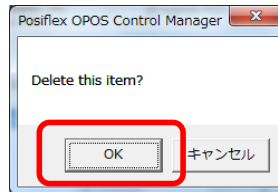
### 初期設定の削除

① POSIFLEX OPOSの画面が起動します。



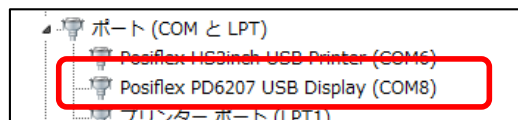
② 「PD2 x-Line Display」を選択して「Remove Device」を押す。

③ 「OK」を押す。



### シリアルポート番号の確認

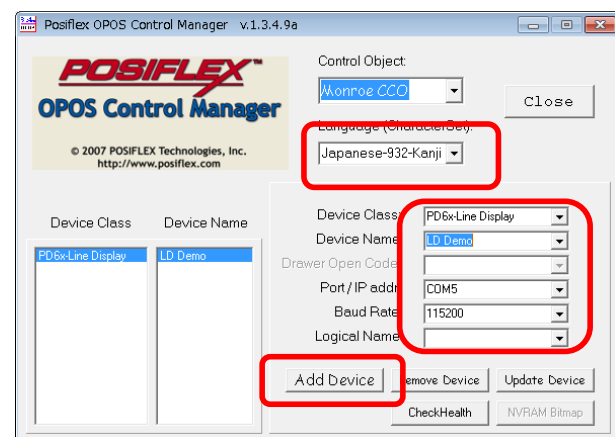
④ デバイスマネージャーを開き、「ポート (COMとLPT)」の「Posiflex PD627 USB Display」のCOM番号をメモに控えて下さい。



### カスタマディスプレイ追加

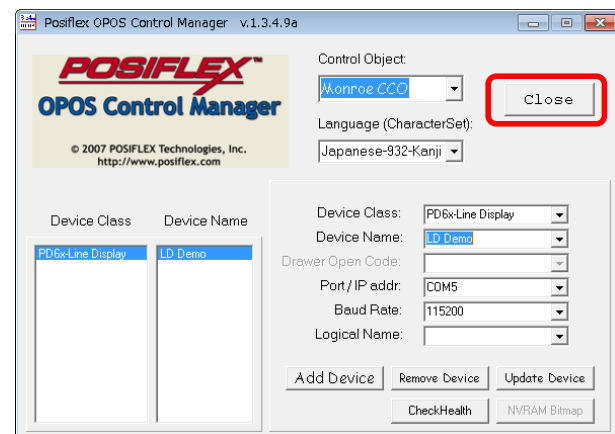
⑤ POSIFLEX OPOSの画面で以下の様に設定します。

- Language : 「Japanese-932」
- Device Class : 「PD6xLine Display」
- Device Name : 「LD Demo」
- Port/IP addr : デバイスマネージャーの「Posiflex PD627 USB Display」で控えたCOM番号に設定します。
- Baud Rate : 「115200」



⑥ 「Add Device」を押す。

⑦ 「close」で設定画面を終了



# PD-6xxx カスタマディスプレイ設定-⑤

## 5. カスタマディスプレイ設定

①解凍した「PD-6x07 Pole Display Utility Setup Tool\_1.1.2」の中の「GraphicDisplay\_SetupTool\_1.1.2」の中の「GraphicDisplay\_SetupTool.exe」をダブルクリックして下さい。

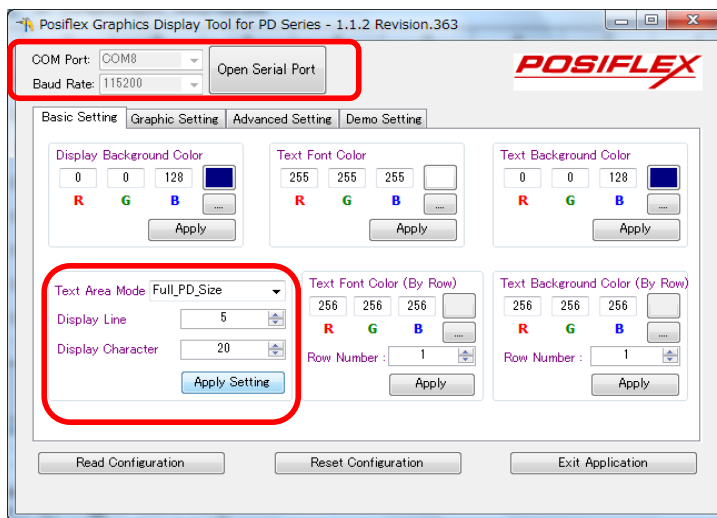
②COM Portをデバイスマネージャの「Posiflex PD627 USB Display」で控えたCOM番号に設定します。

Baud Rateを「115200」に設定して「Open Serial Port」をクリックします。

③Text Area Modeを「Full\_PD\_Size」

Display Lineを「5」

Display Characterを「20」に設定して「Apply Setting」をクリックします。



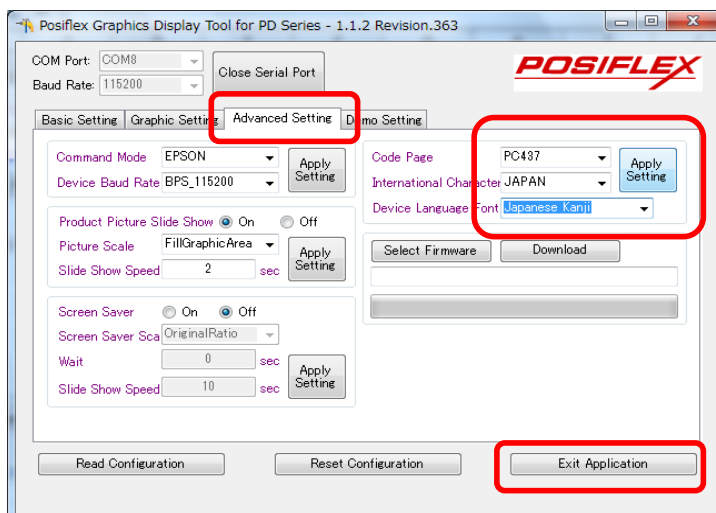
※カラー変更を行う場合、上記画面で行います。カラー変更後の、手順④へ進んでください。詳細は、次項を参照

④Advanced Settingのタブをクリックして

International Characterを「JAPAN」

Device Language Fontを「Japanese Kanji」に設定して「Apply Setting」をクリックします。

「Exit Application」をクリックします。



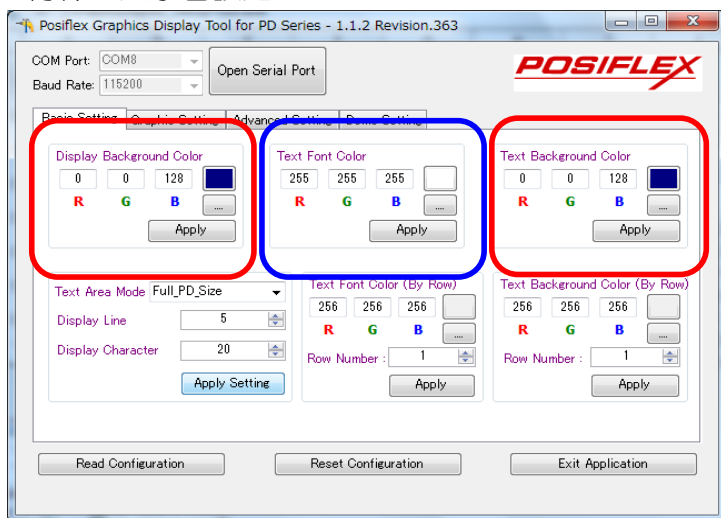
# PD-6xxx カスタマディスプレイ設定(カラー変更)

## ※ カラー変更設定

赤枠＝背景の設定（2カ所共に、色を合せてください）  
青枠＝文字色設定

### カラー選択

下記、ボタンをクリックすると、  
カラー選択画面を表示  
カラー選択後「Hide」ボタンで決定



カラー設定後「Apply Setting」を押して、カスタマの表示が変更になるのを確認してください。

RETAIL & PC-POS SOLUTION

**BUSICOM** 

[www.busiom.co.jp](http://www.busiom.co.jp)